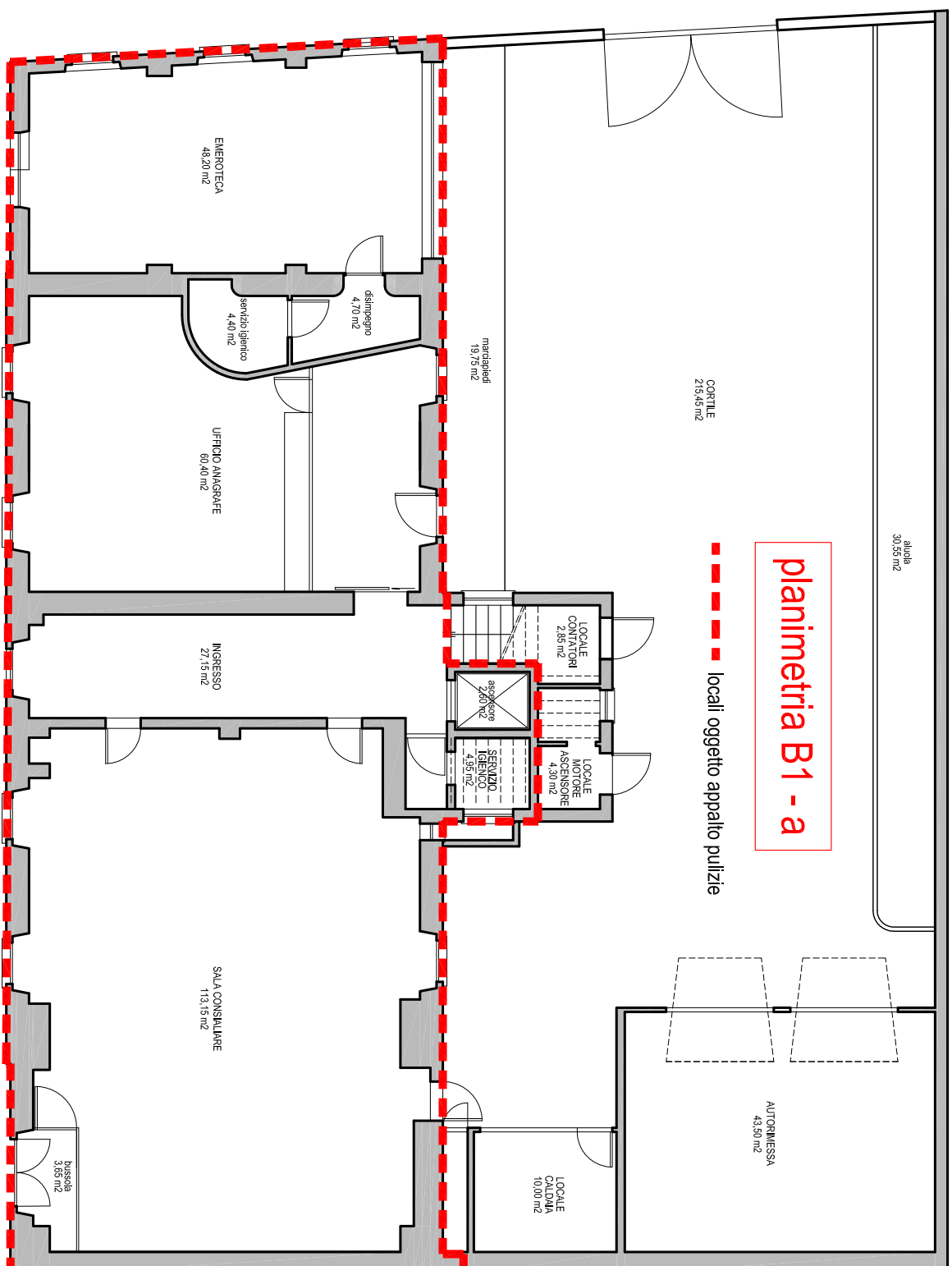




COMUNE DI BRUSAPORTO

provincia di Bergamo



DETERMINAZIONE SUPERFICI DI PAGAMENTO
MUNICIPIO - piazza Vittorio Veneto n. 1
PIANO TERRA
scala 1:150

SETTORE III - TECNICO
24060 BRUSAPORTO (BG) - Piazza Vittorio Veneto 1
tel. 035 666 77 21 - fax 035 666 77 28 - <http://www.comune.brusaporto.it>